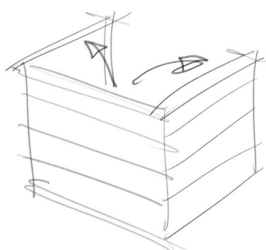
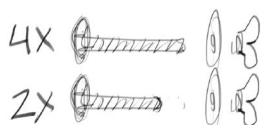
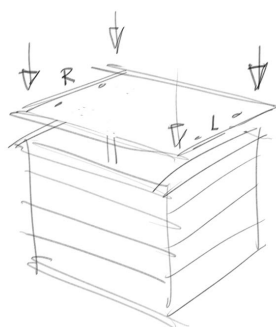


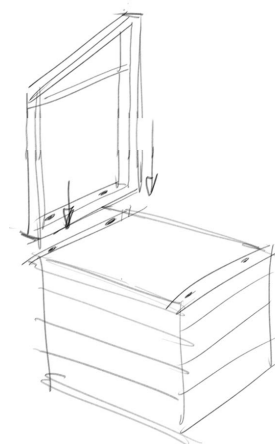
# Opbouw instructie promotiekraam



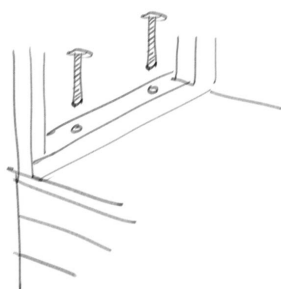
**1** Klap het onderste gedeelte van de kraam open



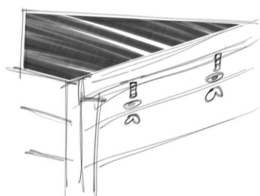
**2** Plaats het werkblad (gemarkt met L en R)



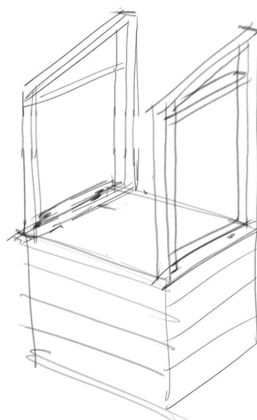
**3** Plaats een opstaande zijde op het werkblad en druk 2 lange slotbouten door de zijde en het werkblad



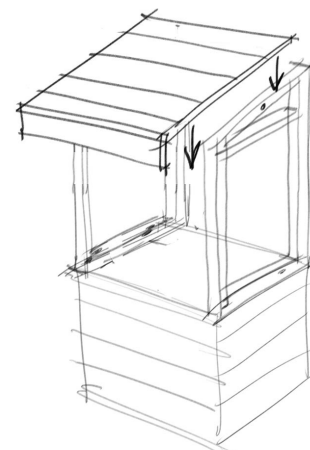
**4** Schuif de ringen aan de onderzijde van het werkblad op de slotbouten



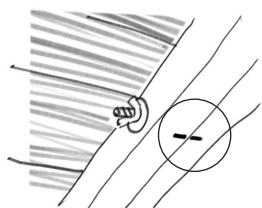
en draaide vleugelmoeren handvast op de bouten



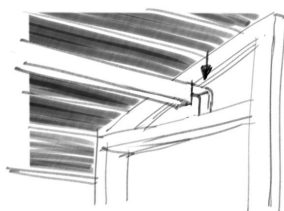
**5** Herhaal de stappen 3, 4, en 5 voor de linker opstaande zijde



**6** Schuif het dak vanaf de voorkant op de opstaande zijden



**7** Als de streepjes aansluiten, zet het dak vast met de twee korte slotbouten



**8** Klem tot slot de verstevigingsbalk over de linker en rechter zijde aan de bovenkant

**BROEKIESVERHUUR.NL**  
ATTRACTIES, SPELLEN EN DECORATIE

broekiesverhuur.nl  
Schoudermantel 35a 3981 AE Bunnik  
0343-551802  
info@broekiesverhuur.nl